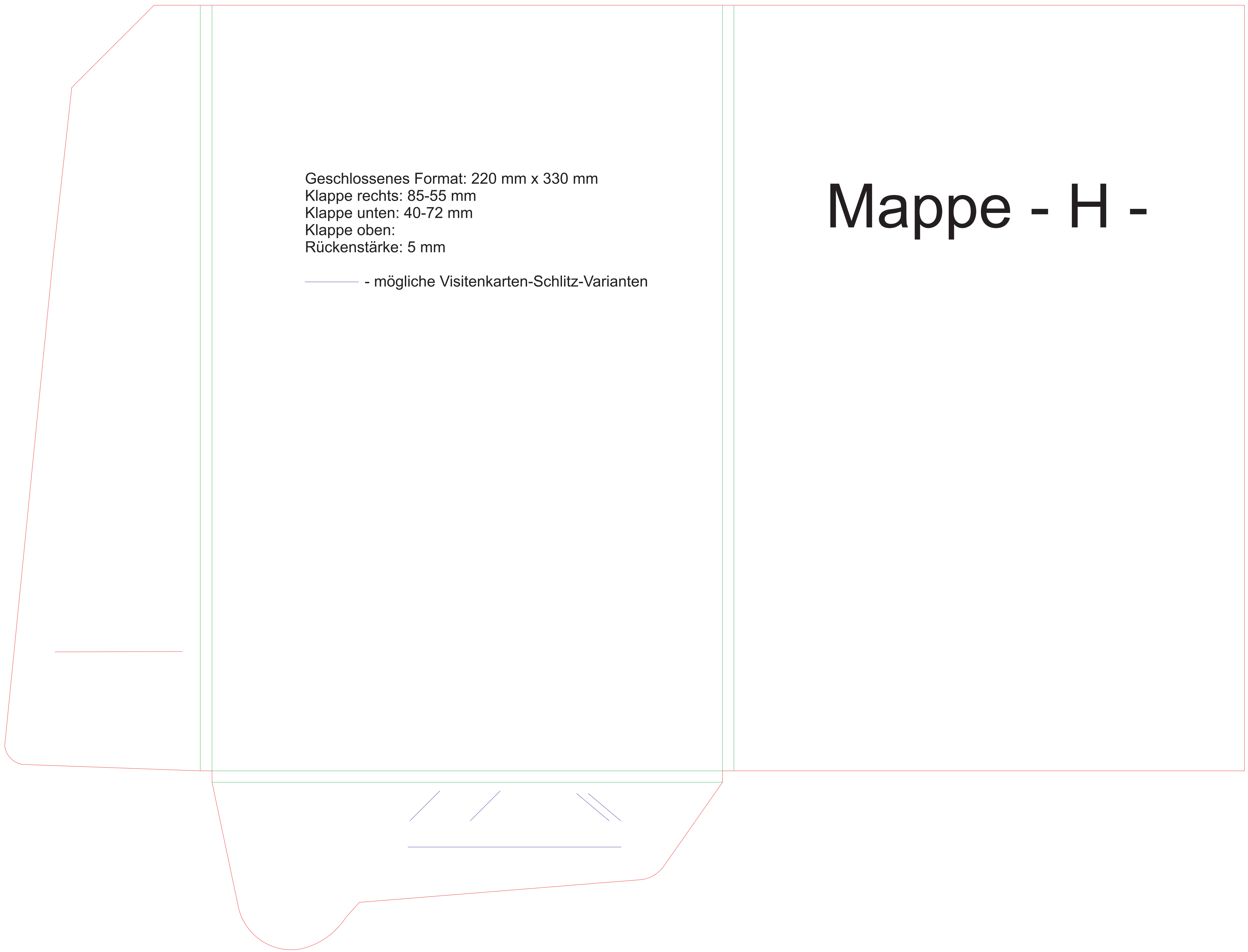


220 mm

5 mm

220 mm



330 mm

Geschlossenes Format: 220 mm x 330 mm  
Klappe rechts: 85-55 mm  
Klappe unten: 40-72 mm  
Klappe oben:  
Rückenstärke: 5 mm

— - mögliche Visitenkarten-Schlitz-Varianten

# Mappe - H -

